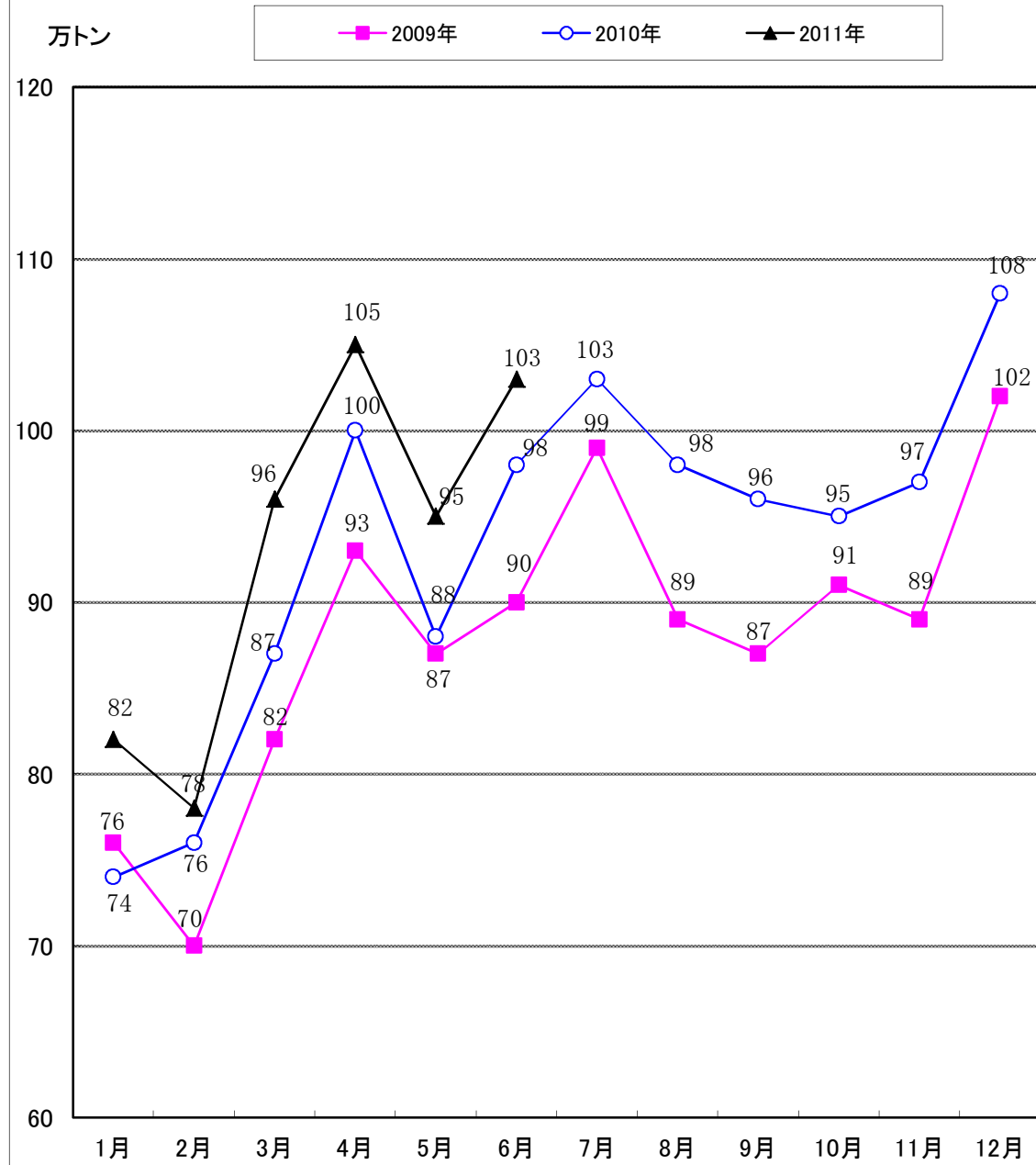


# 主要12都市受寄物庫腹利用状況

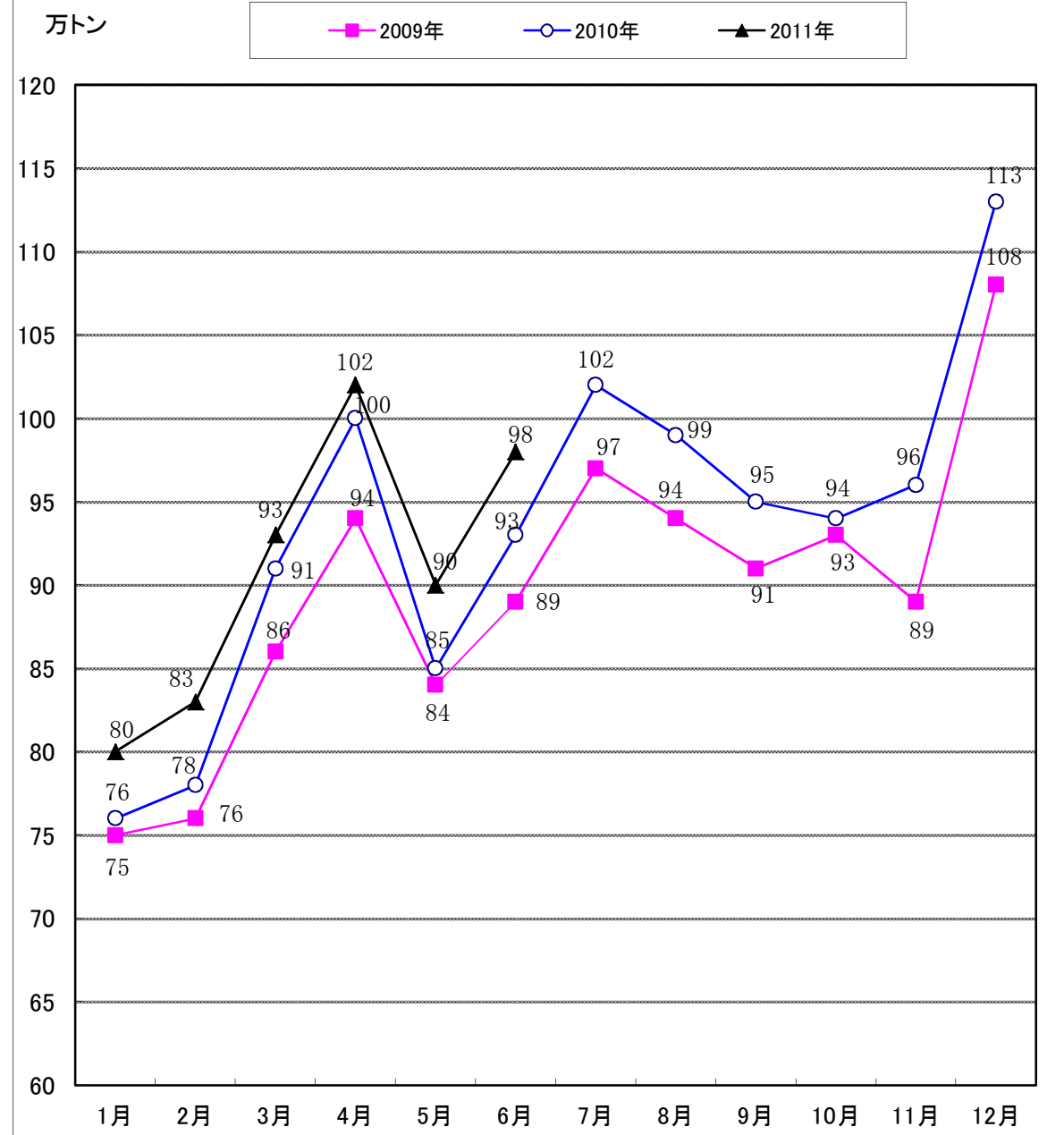
2011年 06月分

(社)日本冷蔵倉庫協会

## 1. 主要12都市受寄物(入庫数量)



## 2. 主要12都市受寄物(出庫数量)

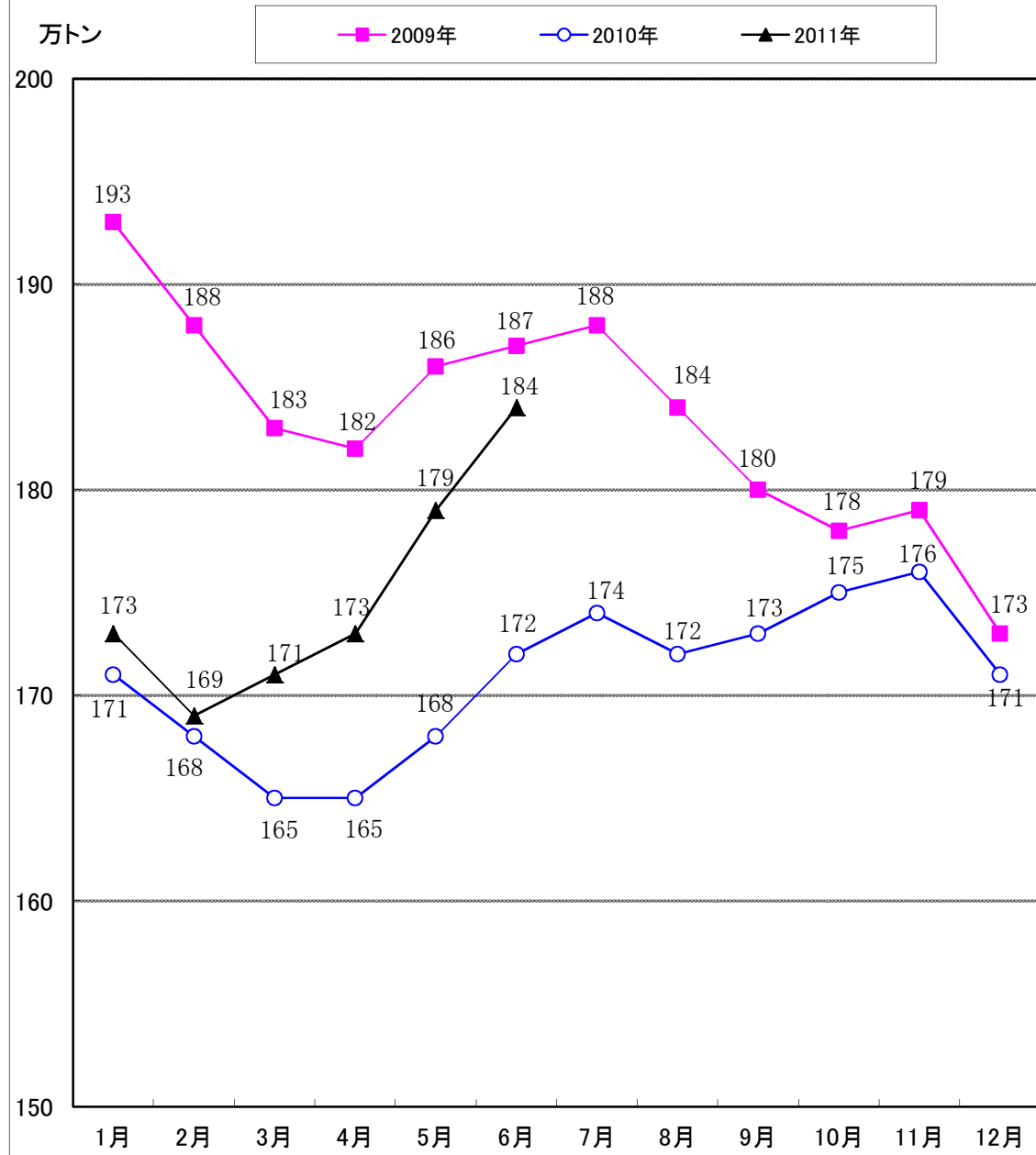


# 主要12都市受寄物庫腹利用状況

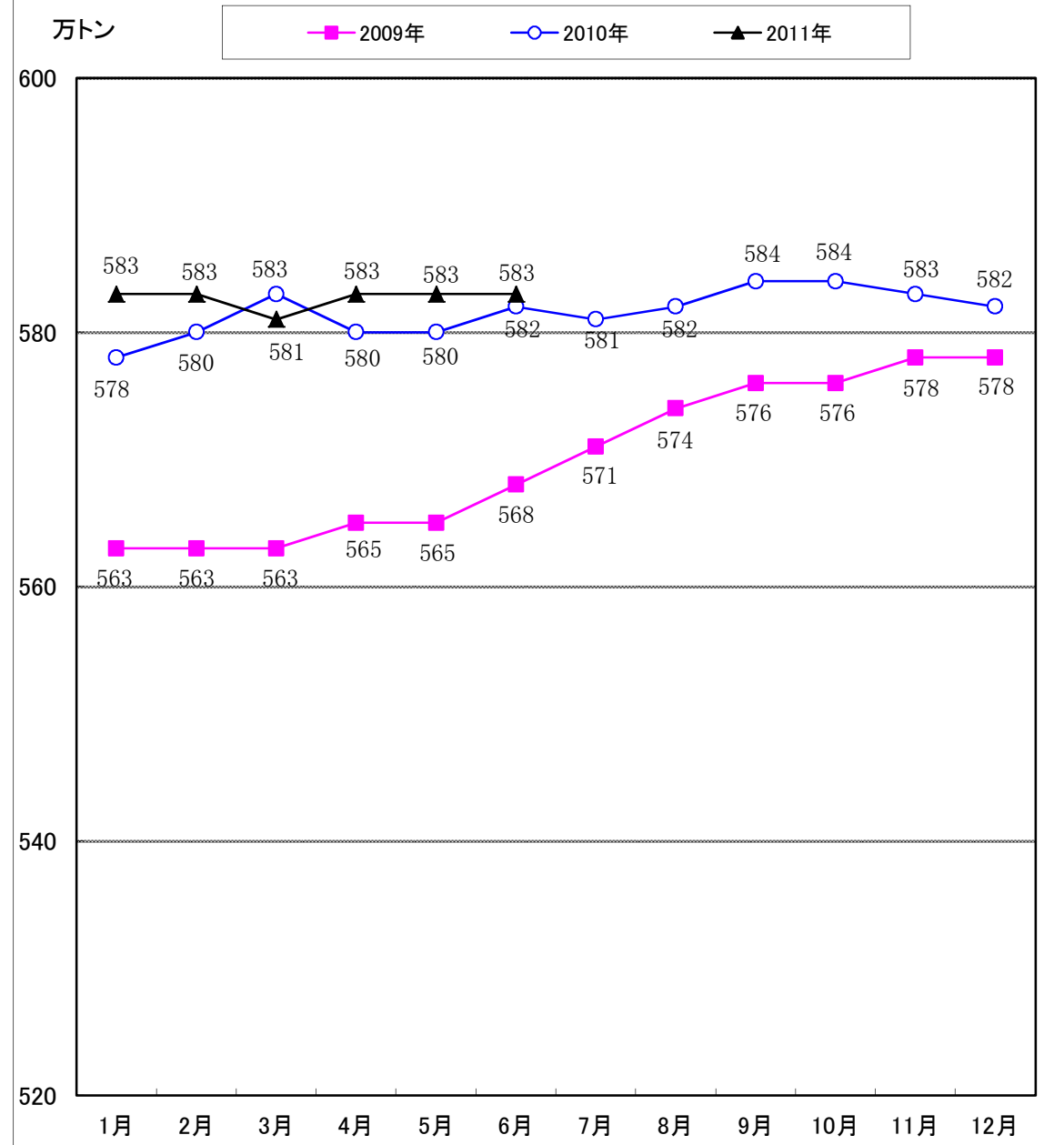
2011年 06月分

(社)日本冷蔵倉庫協会

### 3. 主要12都市受寄物(月末保管残高)



### 4. 主要12都市受寄物(收容能力)

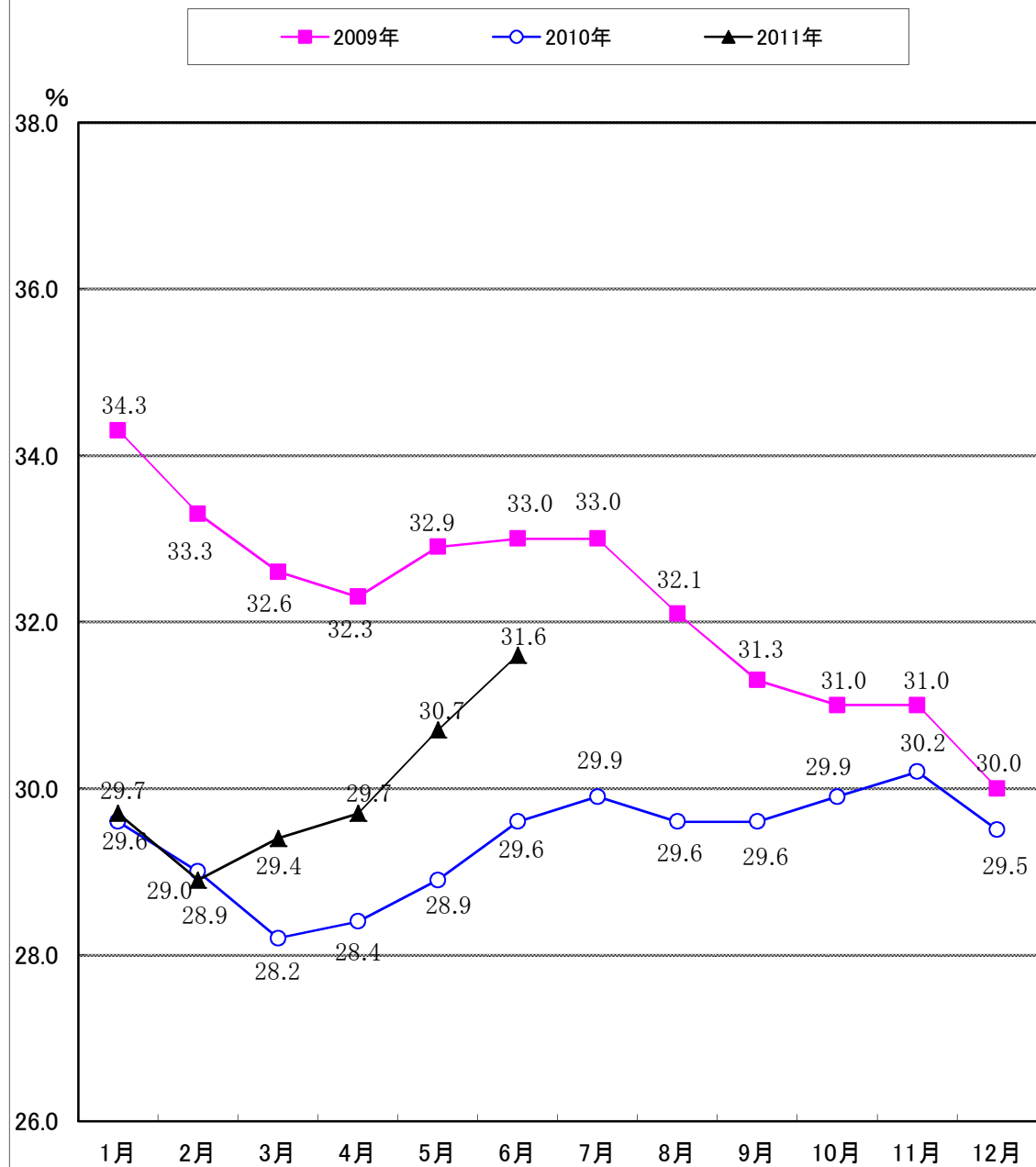


# 主要12都市受寄物庫腹利用状況

2011年 06月分

(社)日本冷蔵倉庫協会

## 5. 主要12都市受寄物(在庫率)



## 6. 主要12都市受寄物(回転数:回/年)

