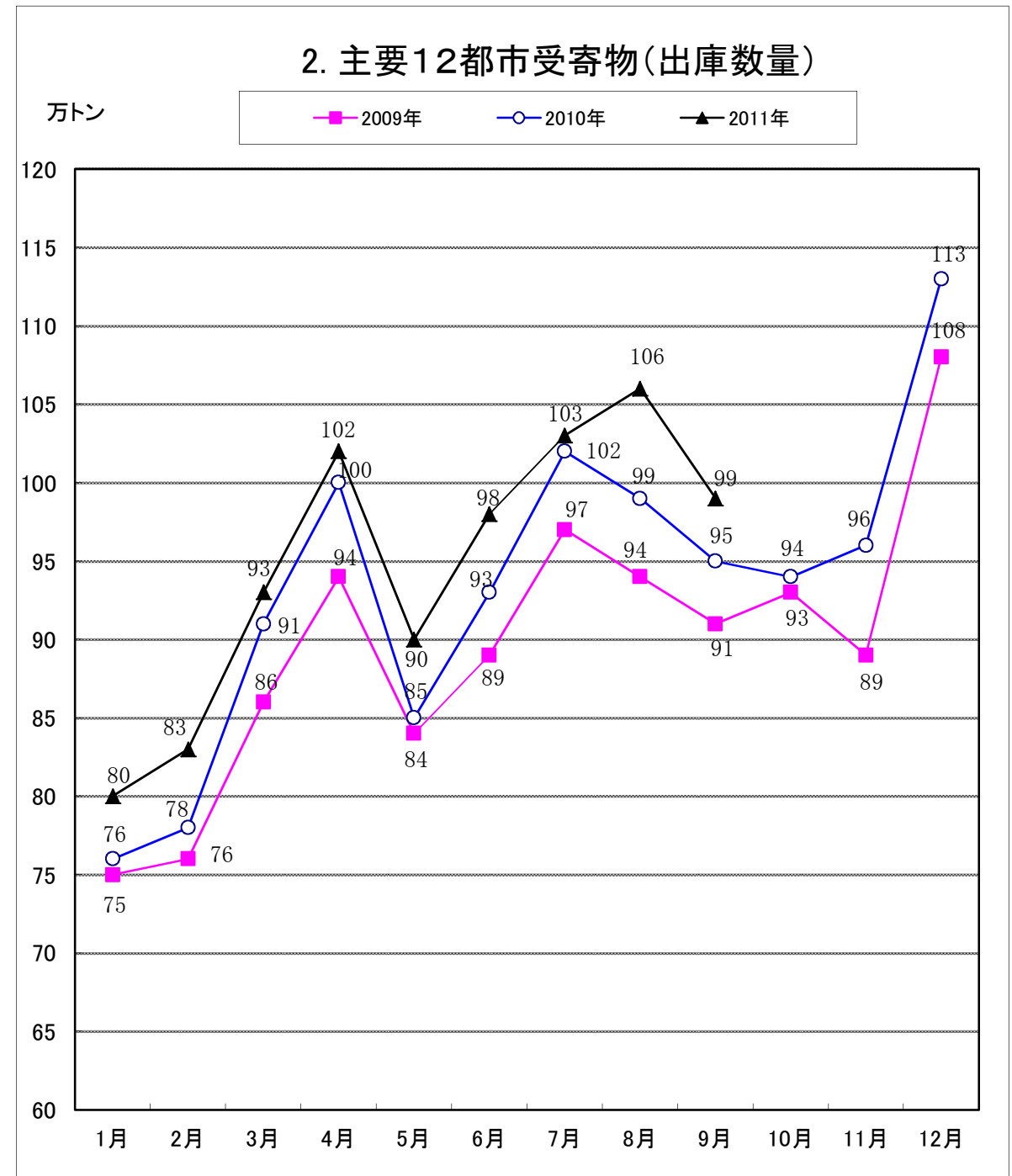
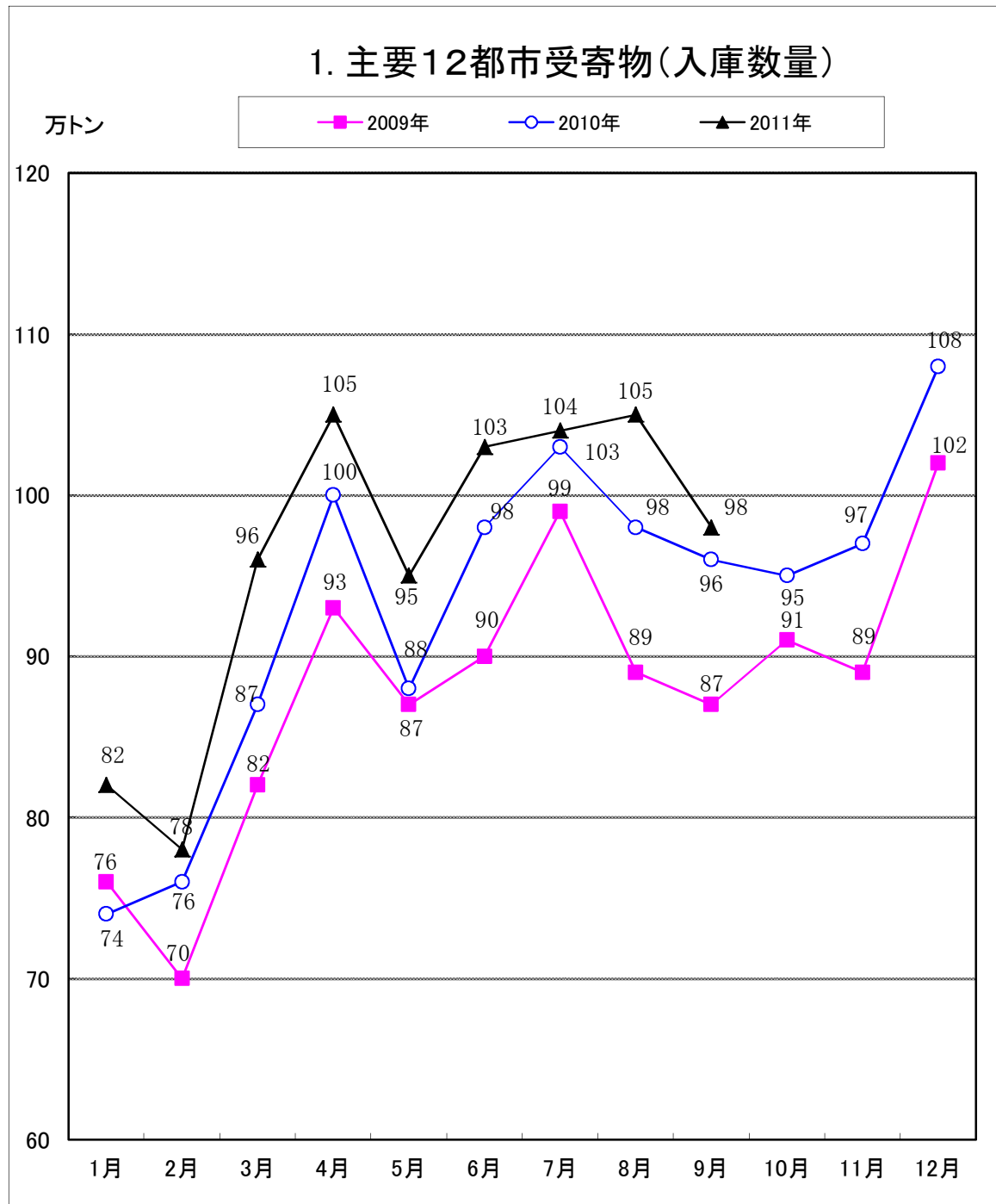


主要12都市受寄物庫腹利用状況

2011年 09月分

(社)日本冷蔵倉庫協会

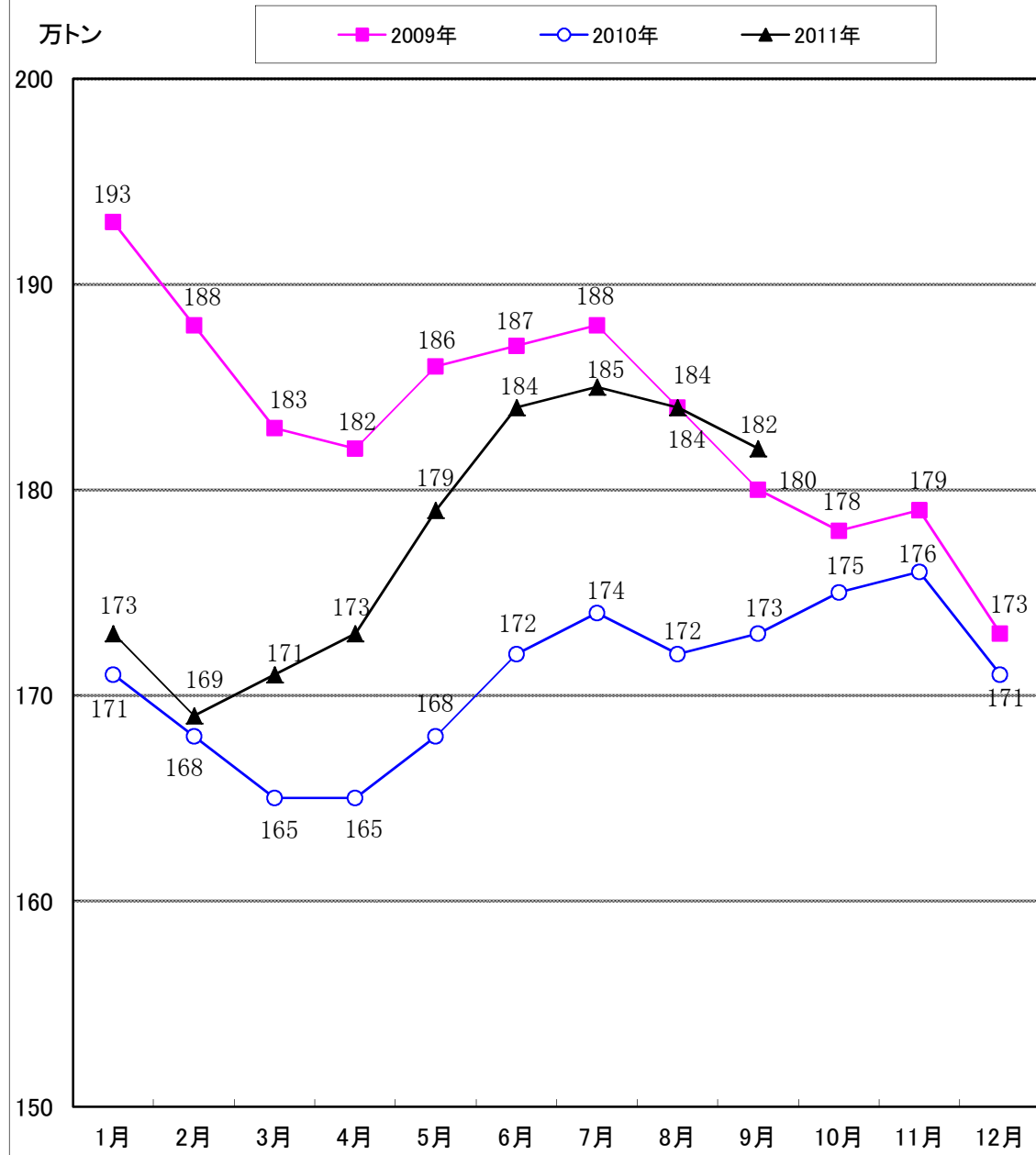


主要12都市受寄物庫腹利用状況

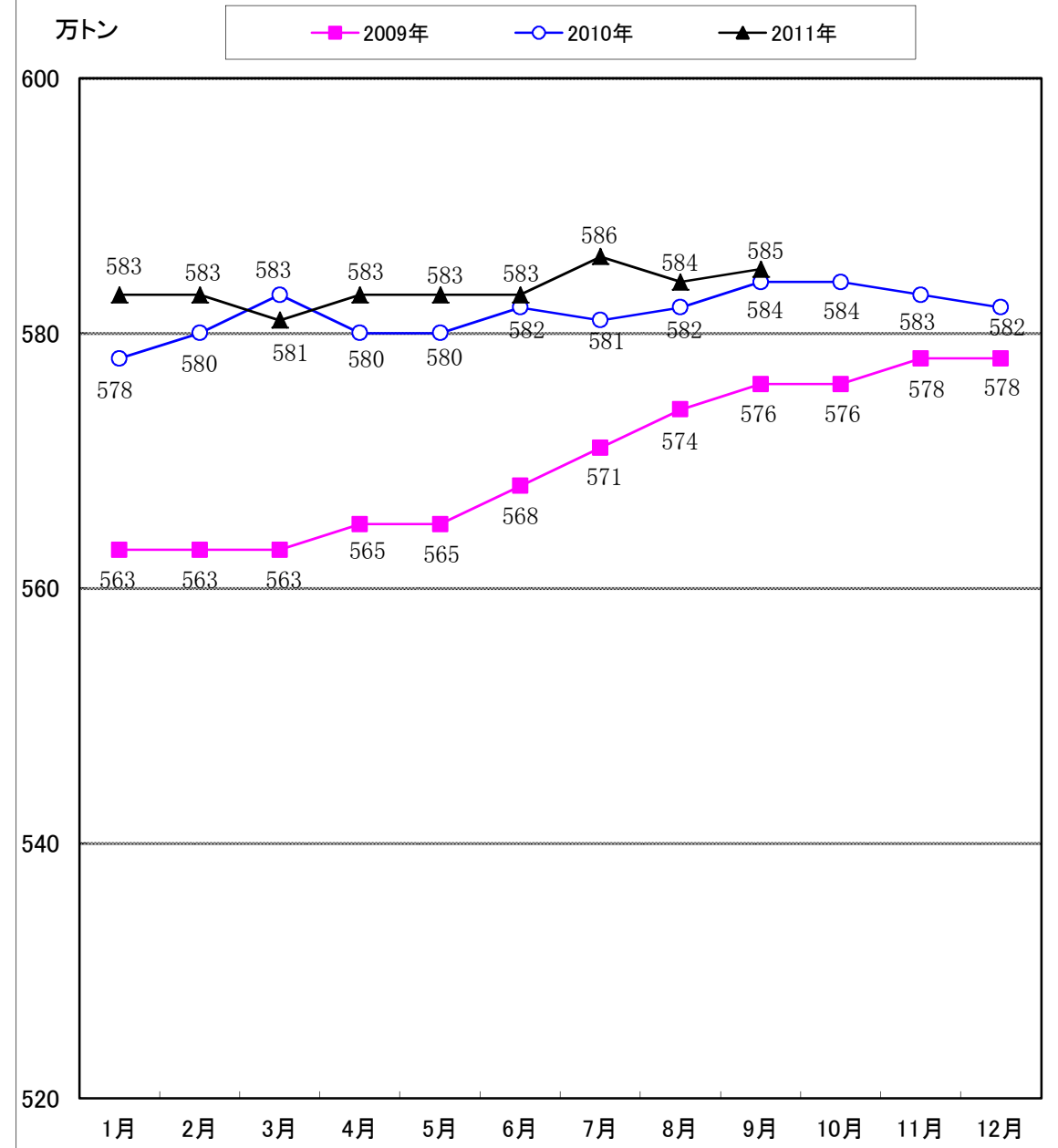
2011年 09月分

(社)日本冷蔵倉庫協会

3. 主要12都市受寄物(月末保管残高)



4. 主要12都市受寄物(收容容積)

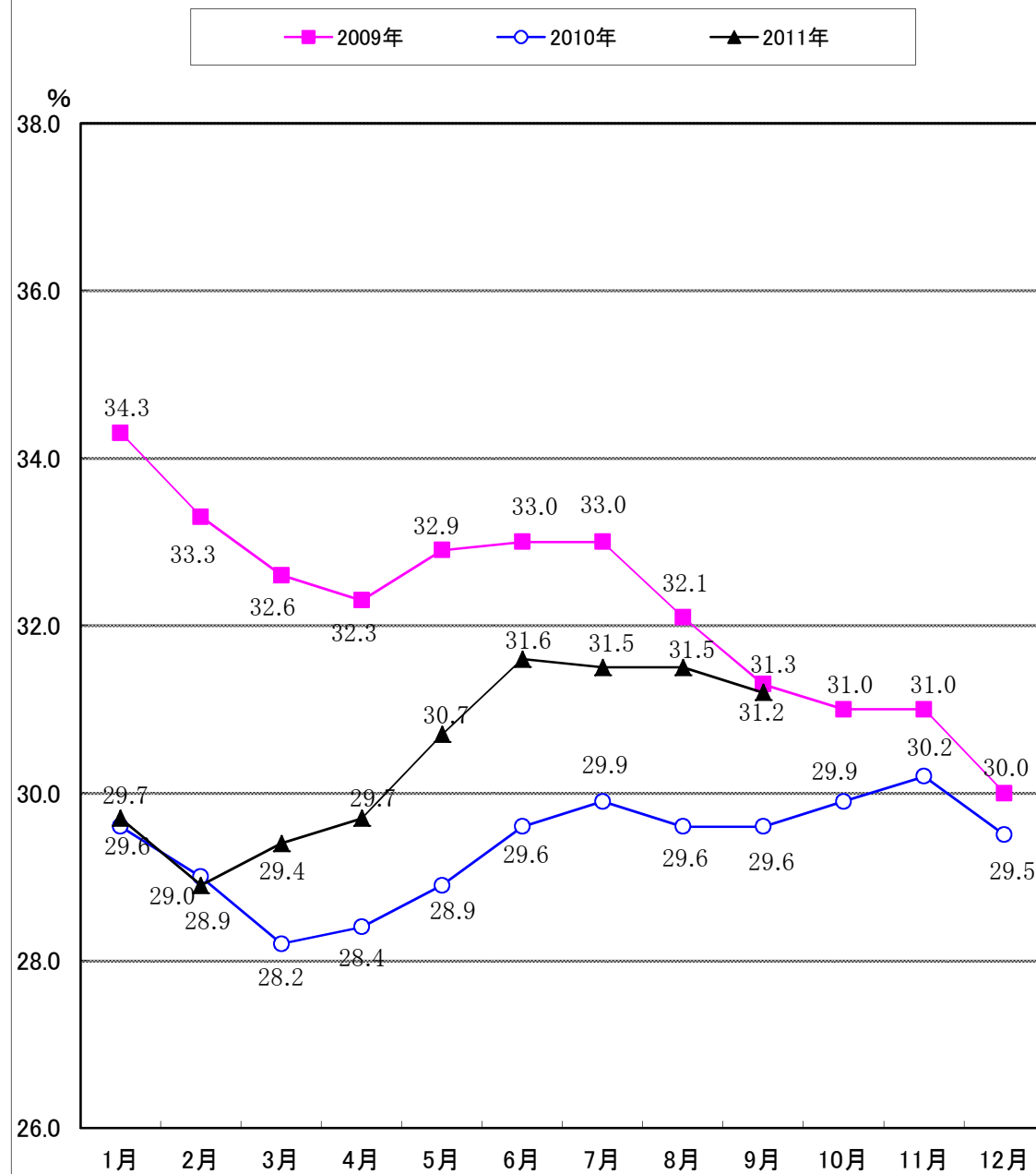


主要12都市受寄物庫腹利用状況

2011年 09月分

(社)日本冷蔵倉庫協会

5. 主要12都市受寄物(在庫率)



6. 主要12都市受寄物(回転数:回/年)

