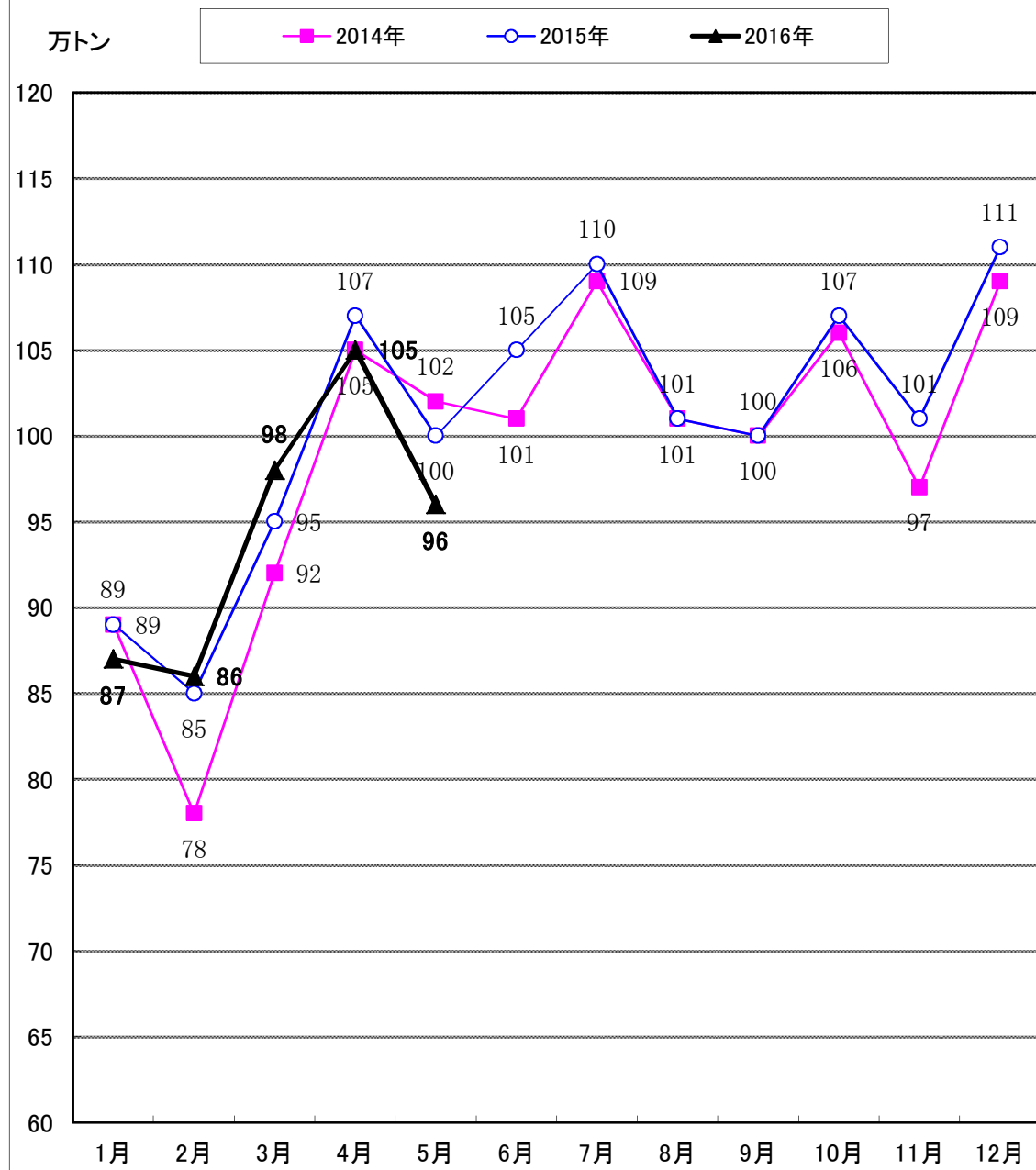


# 主要12都市受寄物庫腹利用状況

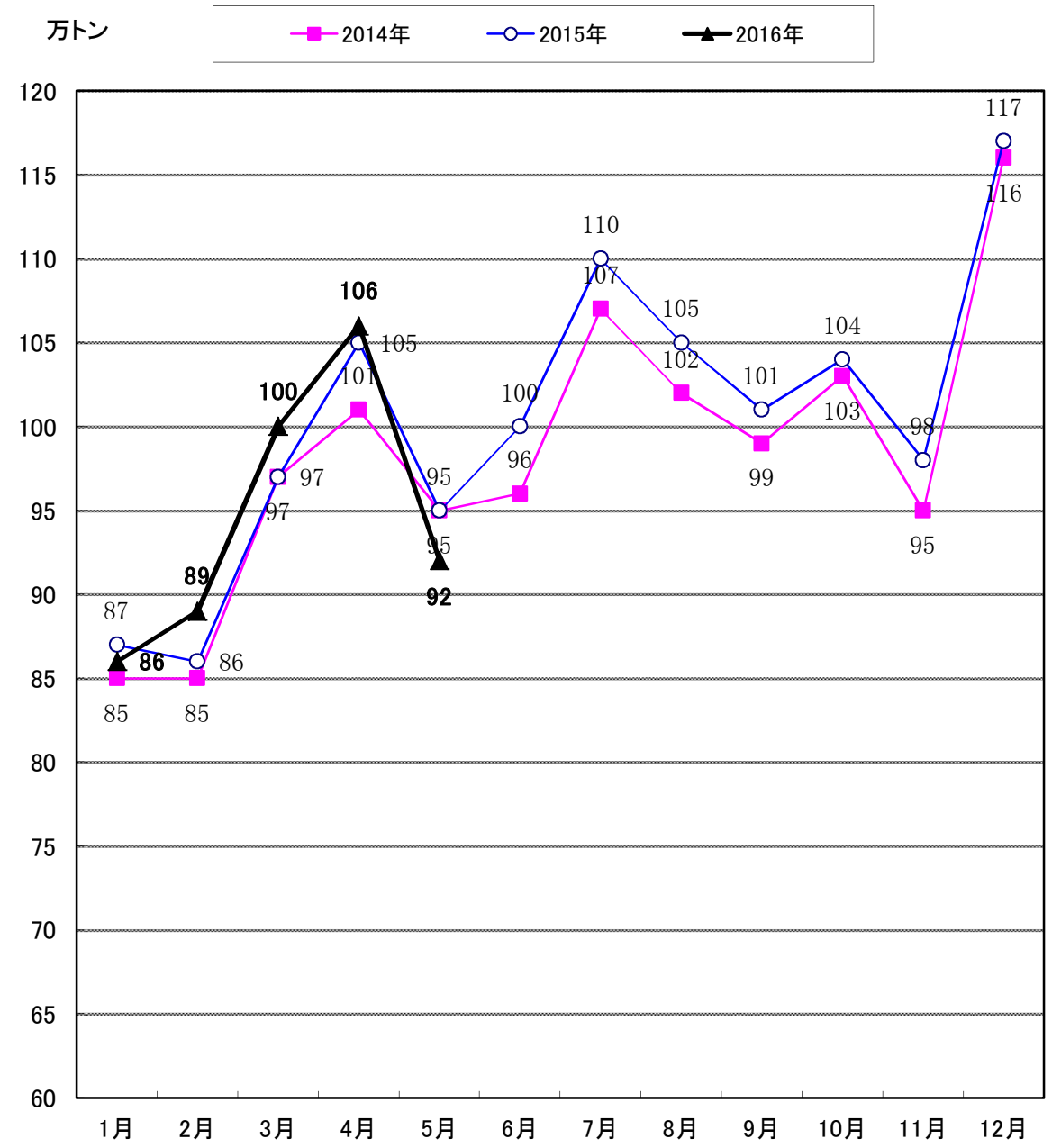
2016年 5月分

一般社団法人日本冷蔵倉庫協会

## 1. 入庫量



## 2. 出庫量

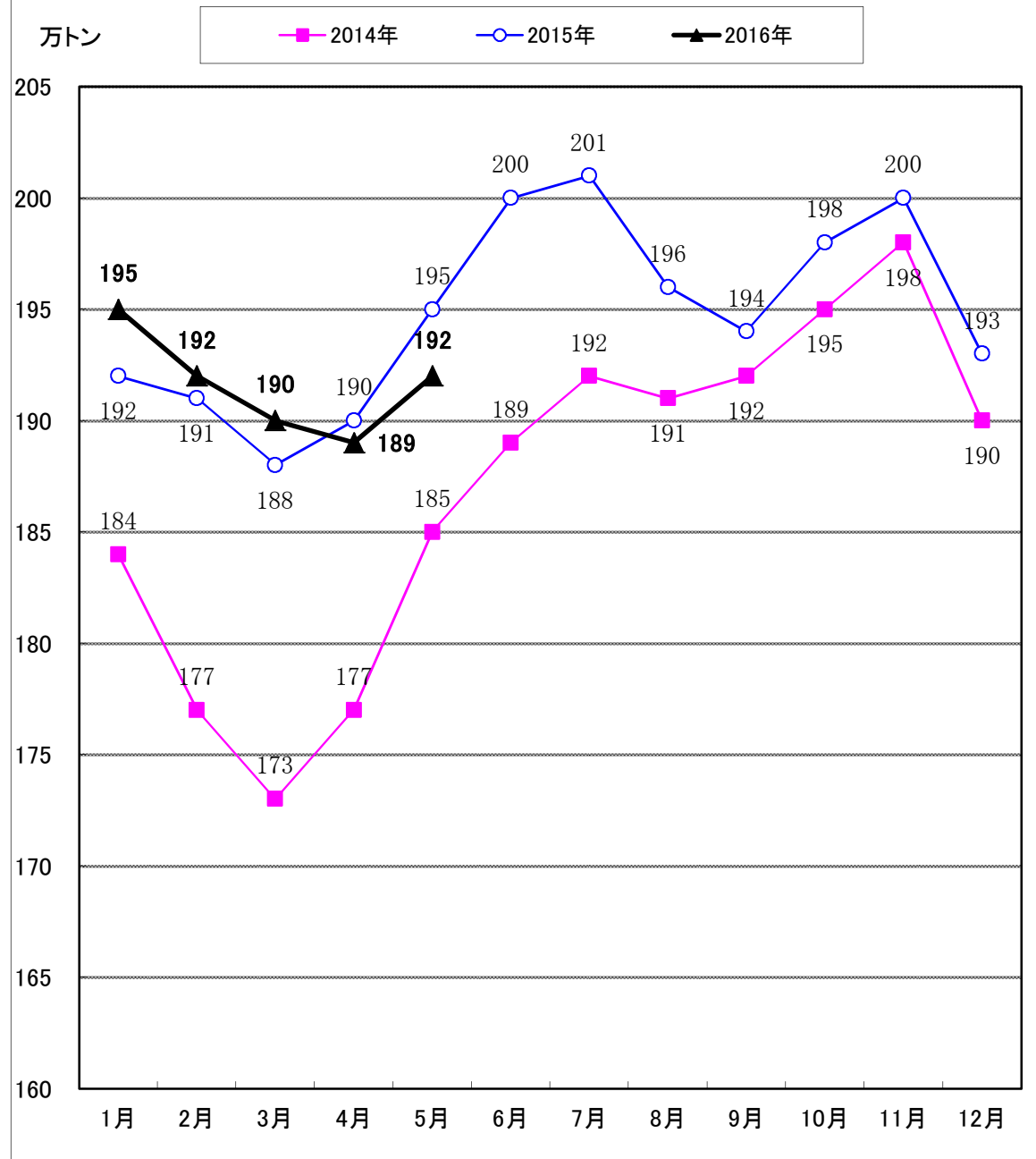


# 主要12都市受寄物庫腹利用状況

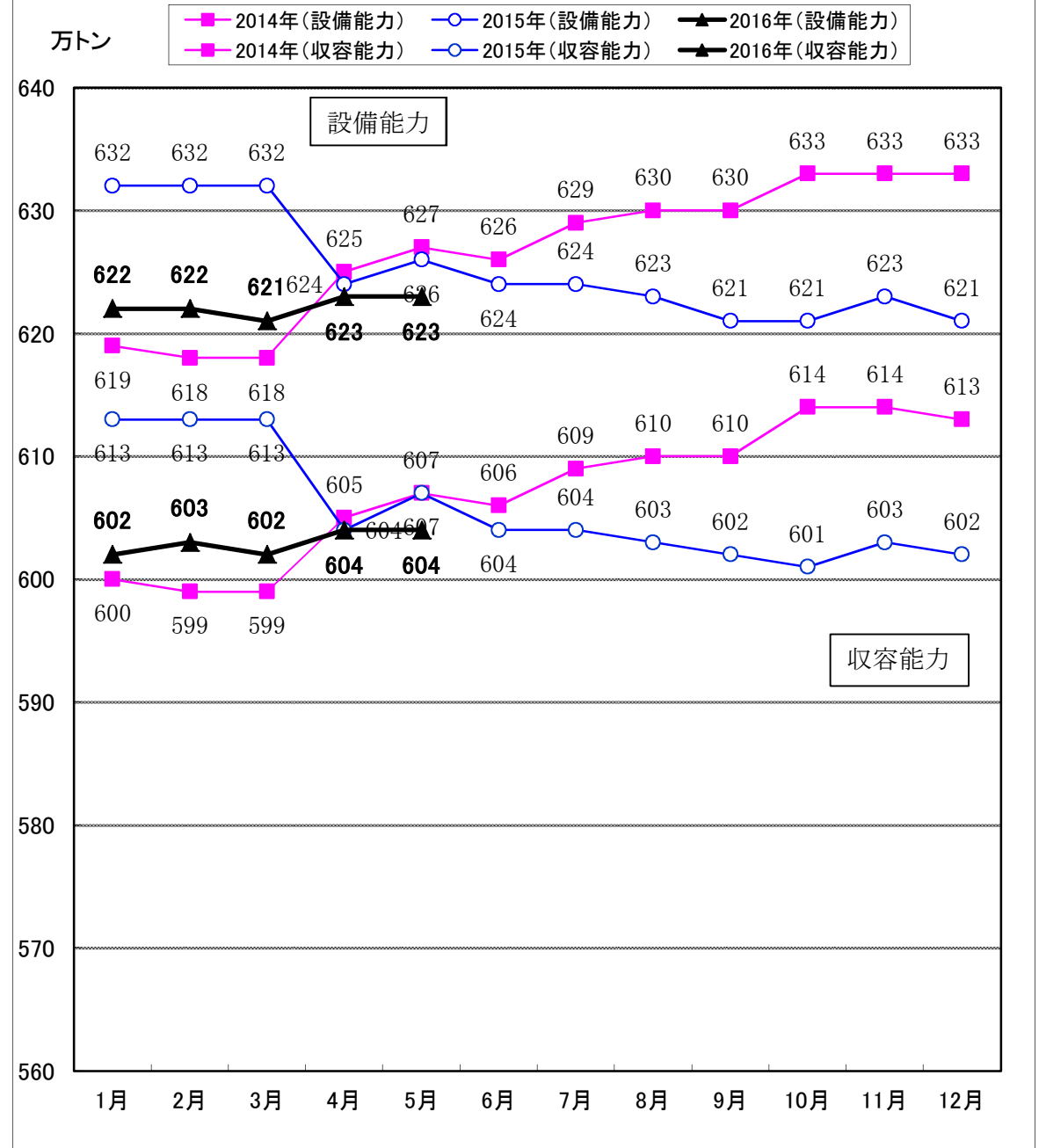
2016年 5月分

一般社団法人日本冷蔵倉庫協会

## 3. 月末在庫量



## 4. 設備能力・収容能力



※設備能力=所管容積×0.4  
 ※収容能力=収容容積×0.4

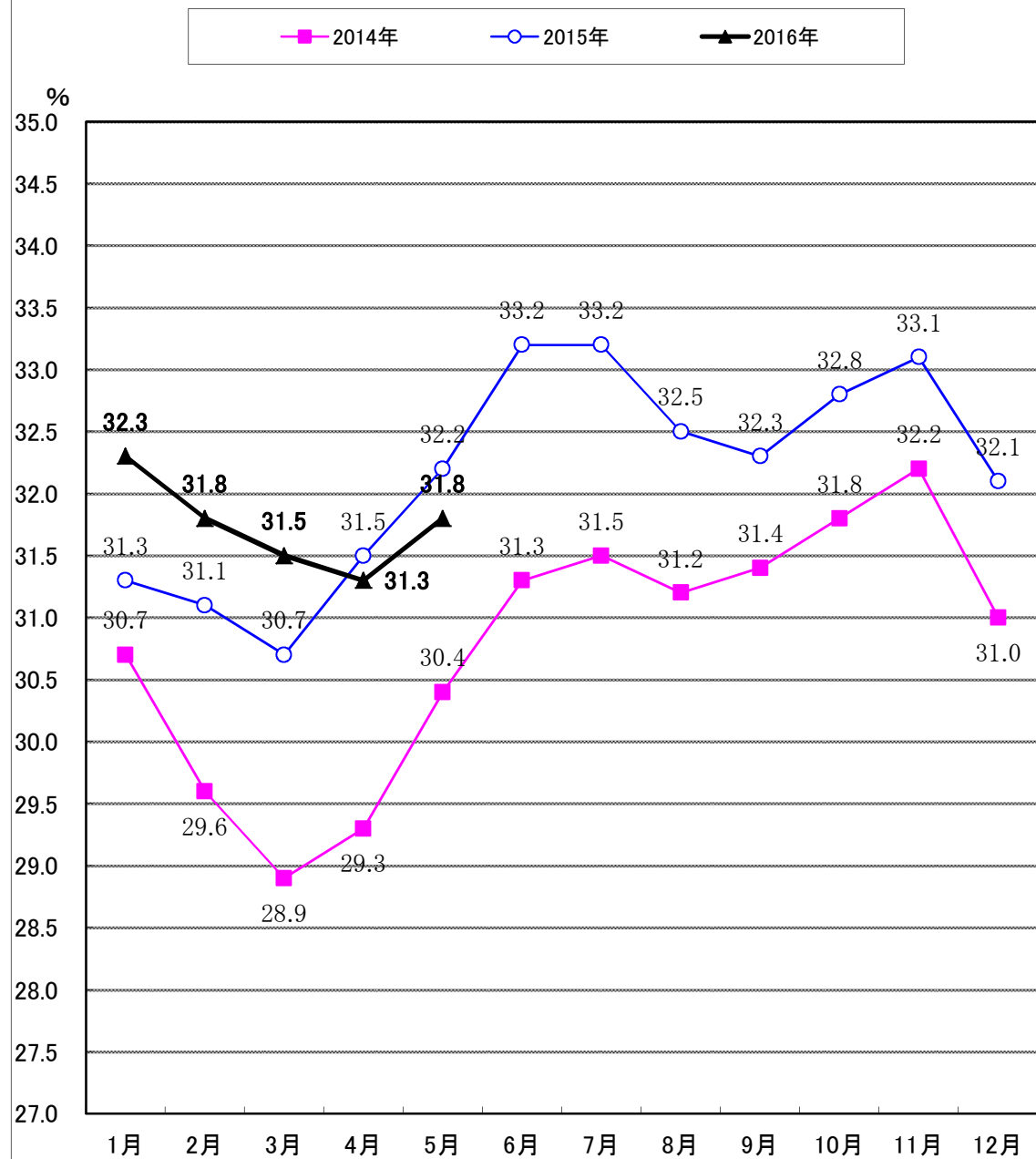
©2012年より設備能力を掲載

# 主要12都市受寄物庫腹利用状況

2016年 5月分

一般社団法人日本冷蔵倉庫協会

## 5. 在庫率



## 6. 回転数:回/年

