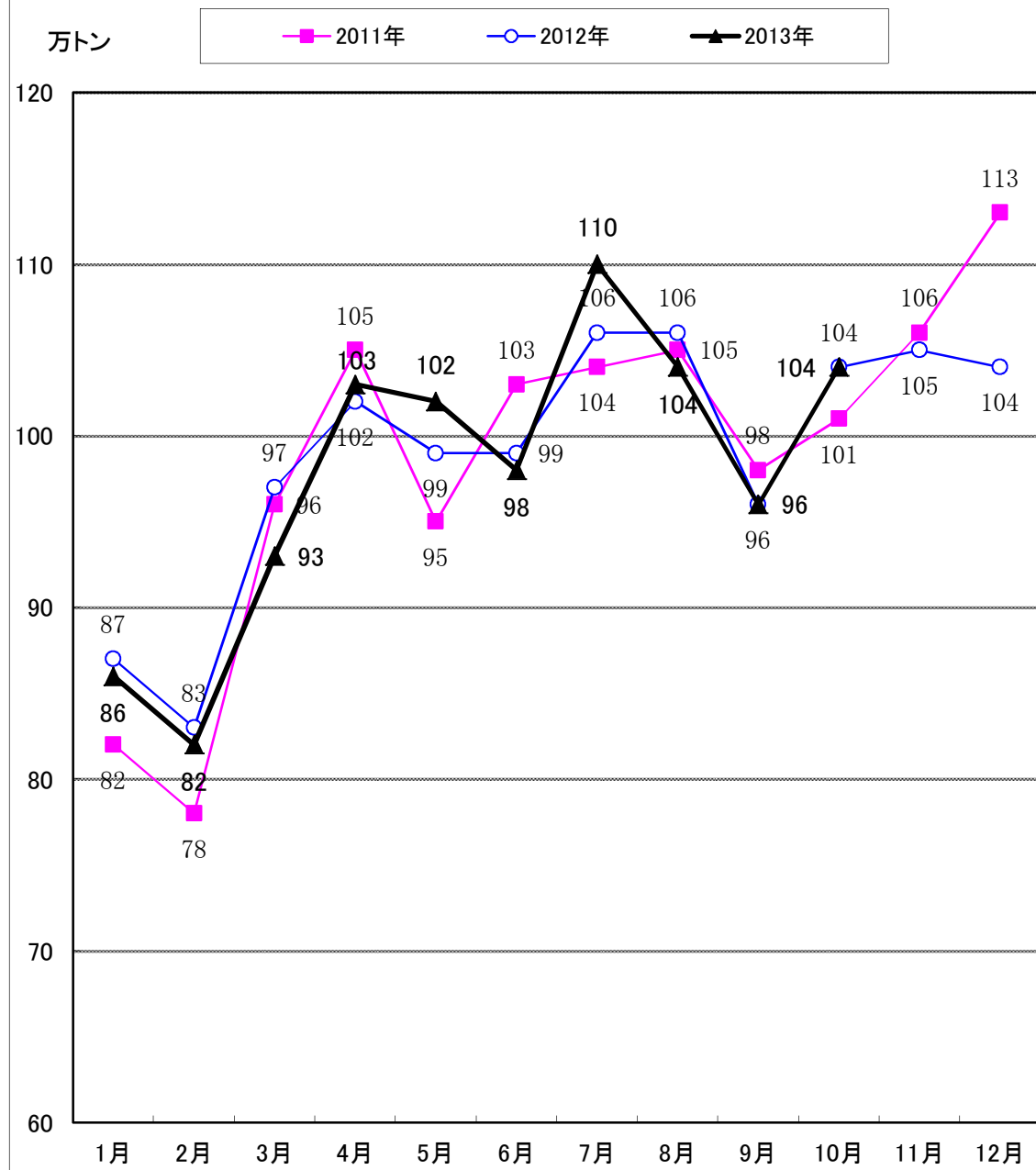


主要12都市受寄物庫腹利用状況

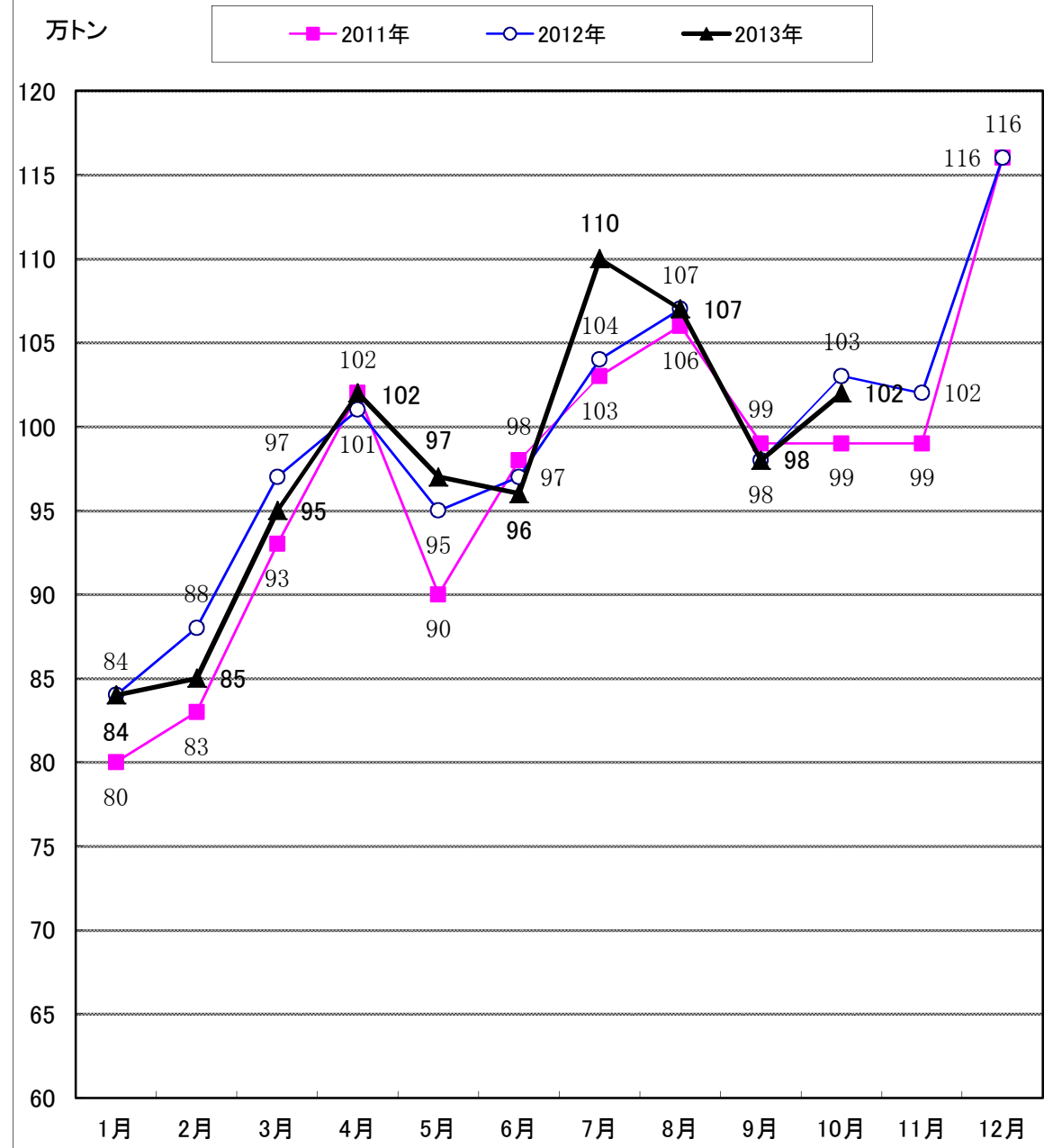
2013年 10月分

(一社)日本冷蔵倉庫協会

1. 入庫量



2. 出庫量

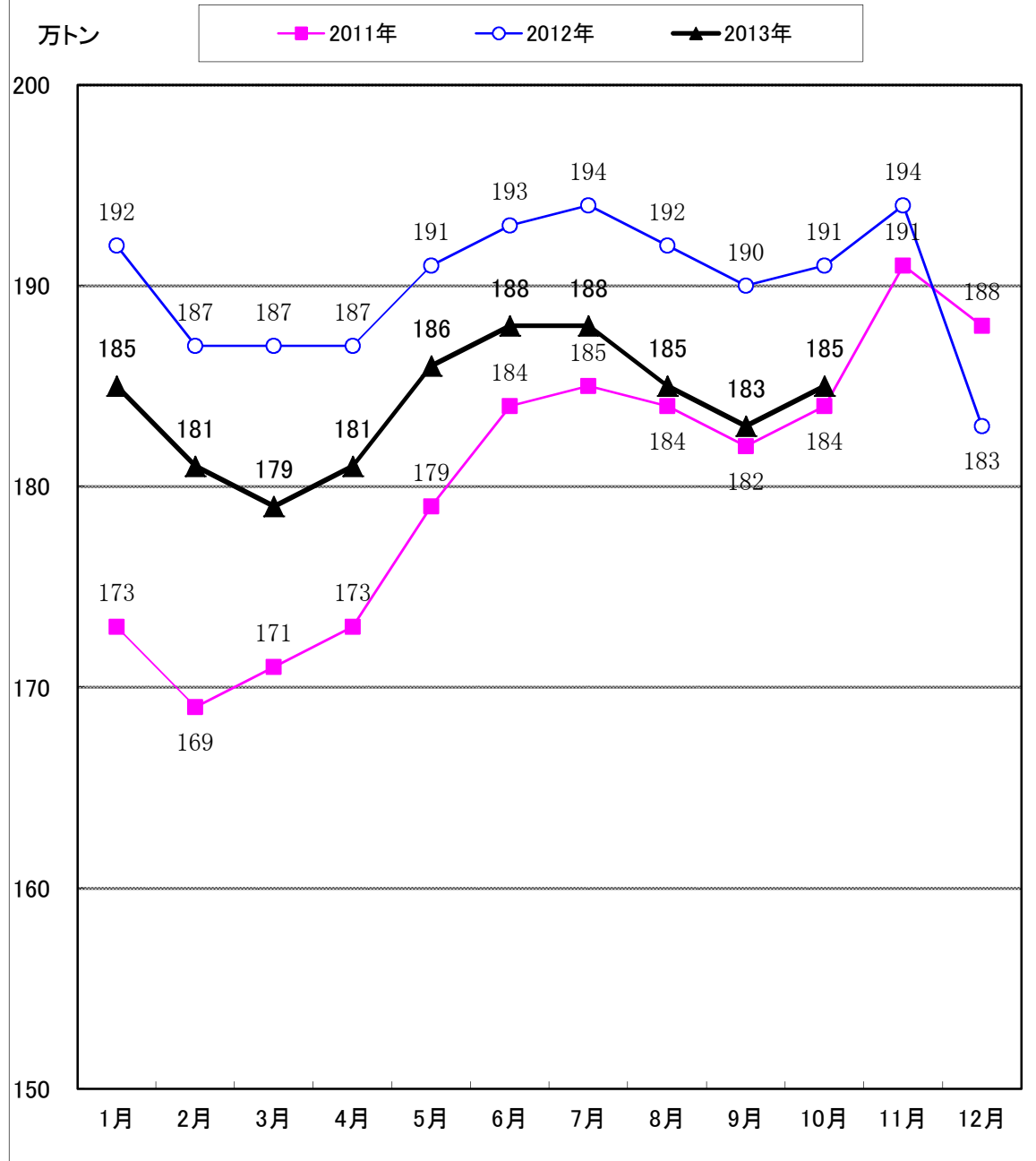


主要12都市受寄物庫腹利用状況

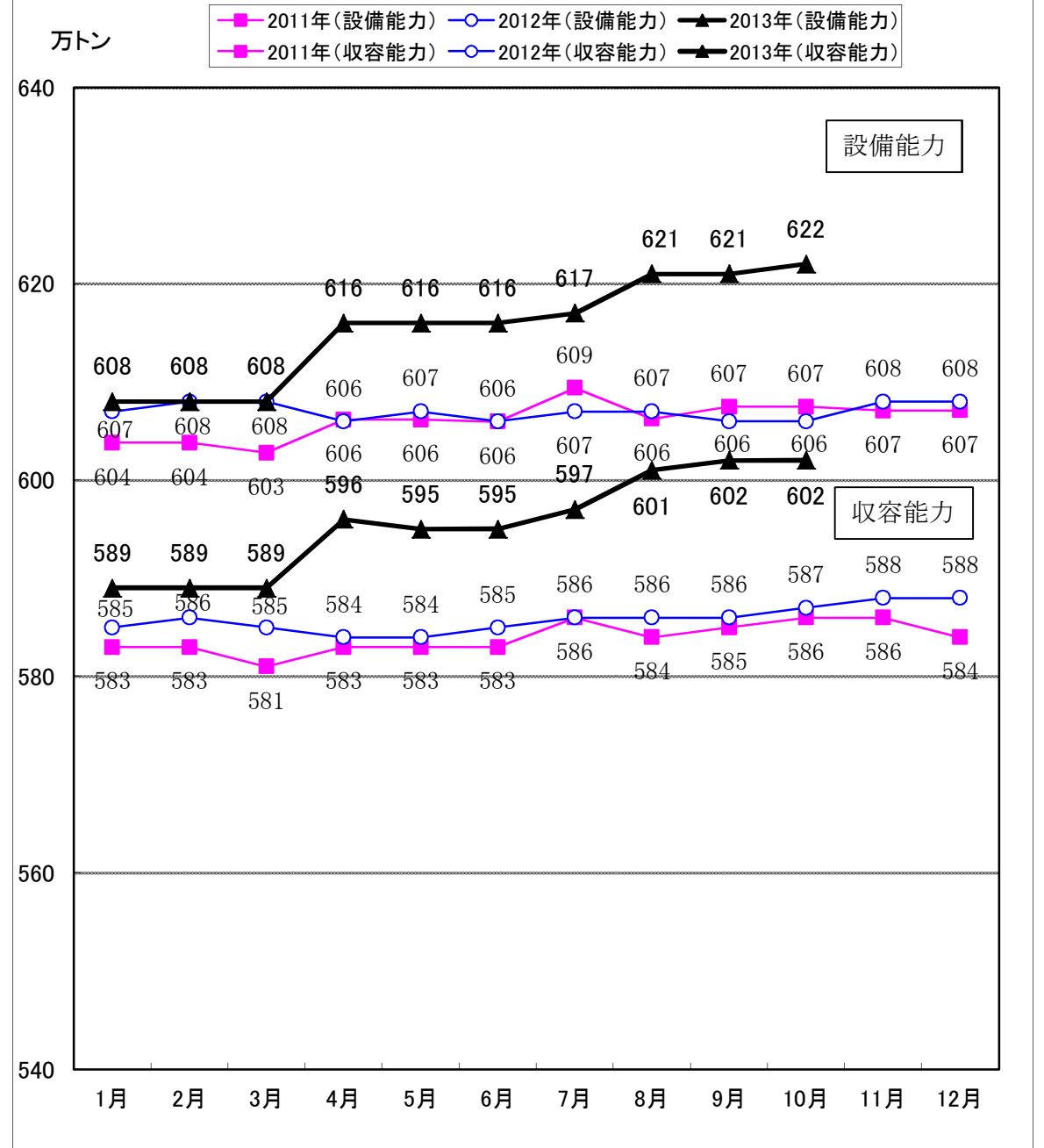
2013年 10月分

(一社)日本冷蔵倉庫協会

3. 月末在庫量



4. 設備能力・收容能力



※設備能力=所管容積×0.4
 ※收容能力=收容容積×0.4

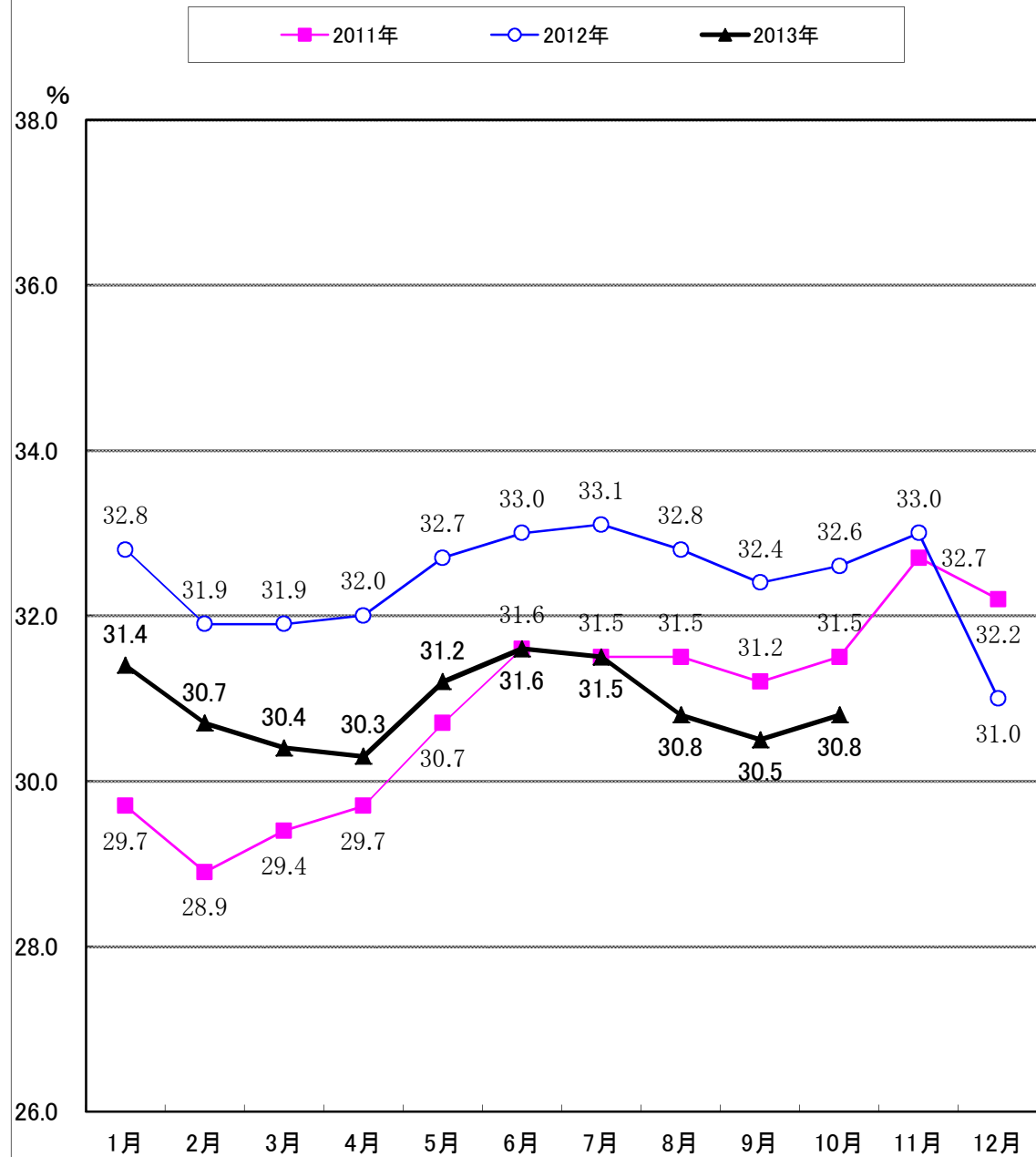
©2012年より設備能力を掲載

主要12都市受寄物庫腹利用状況

2013年 10月分

(一社)日本冷蔵倉庫協会

5. 在庫率



6. 回転数:回/年

